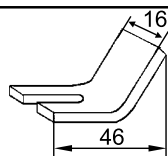
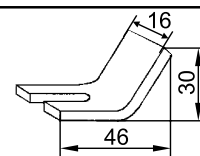


Контактные узлы контакторов серий КПД, КТПВ, КПВ, КТК			
Наименование, номер чертежа	Общий вид и габаритные размеры контактов, мм	Наименование, номер чертежа	Общий вид и габаритные размеры контактов, мм
<b>Контакторы КПД, КТК</b>			
<b>КПД-110</b> Контакт подвижный <b>ГЛЦИ.685179.088</b> Вариант 1		<b>КПД-113</b> Контакт подвижный <b>ГЛЦИ.685182.030</b>	 S=5 мм, 6 мм
	<b>ГЛЦИ.685179.116</b> Вариант 2		
Контакт неподвижный <b>ГЛЦИ.685179.087</b>		<b>КПД-114</b> Контакт подвижный <b>ГЛЦИ.685179.098</b>	
<b>КПД-111, КПД-121</b> Контакт подвижный <b>ГЛЦИ.685182.028</b> Вариант 1		Контакт подвижный с дугогасительным рогом <b>ГЛЦИ.685179.097</b>	 70
	<b>ГЛЦИ.685182.028-01</b> Вариант 2		
<b>ГЛЦИ.685182.028-02</b> Вариант 3		<b>КТК-0</b> Контакт подвижный <b>ГЛЦИ.685163.095</b>	 64,5 23,5
<b>КПД-111, КПД-121, КПД-121Е</b> Контакт неподвижный <b>ГЛЦИ.685182.029</b>			
<b>КПД-121Е</b> Контакт подвижный <b>ГЛЦИ.685171.119</b> Вариант 1		<b>КТК-1</b> Контакт подвижный <b>ГЛЦИ.685171.119-02</b>	 70 15
<b>ГЛЦИ.685171.119-01</b> Вариант 2			
<b>Контакторы КТПВ, КПВ</b>			
<b>КТПВ 621, КТПВ 622, КПВ 602</b> Контакт подвижный <b>ГЛЦИ.741662.023</b>		<b>КТПВ 624, КПВ 604</b> Контакт подвижный <b>ГЛЦИ.757473.041</b>	

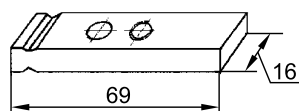
**КТПВ 621, КТПВ 622, КТВ 602**  
 Контакт неподвижный  
 ГЛЦИ.745242.045



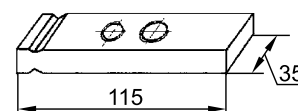
**КТПВ 624, КТВ 604**  
 Контакт неподвижный  
 ГЛЦИ.757474.081



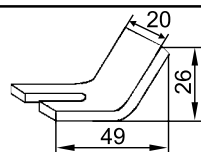
**КТПВ 623, КТВ 603**  
 Контакт подвижный  
 ГЛЦИ.757473.040



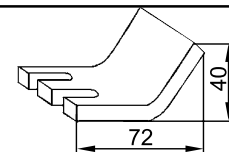
**КТВ 605**  
 Контакт подвижный  
 ГЛЦИ.757473.042



Контакт неподвижный  
 ГЛЦИ.757474.080



Контакт неподвижный  
 ГЛЦИ.757474.082



### Контакты для электрогрузчиков и электротележек отечественного производства

Тип контактора	Внешний вид	Тип контактора	Внешний вид	Тип контактора	Внешний вид
<b>ЗК41, ЗК42</b> (160 А), <b>ЗК51</b> (250 А)	 Контактная система в сборе		 Контакт подвижный	<b>КМ517,</b> <b>КМ517А</b> (250 А)	 Контакт подвижный
<b>КМ41</b>	 Контакт подвижный	<b>КМ44</b>	 Контакт неподвижный плоский		 Контакт неподвижный
	 Контакт неподвижный L=49 мм; L=104 мм		 Контакт неподвижный Г-образный L=49 мм; L=104 мм	<b>КМ517P</b>	 Контакт подвижный реверсивный
<b>КМИ41</b>	 Контакт подвижный	<b>КМ44М</b> (250 А)	 Контакт подвижный массивный		 Контакт неподвижный реверсивный
<b>КМ41 10У2</b>	 Контакт подвижный	<b>КМ507</b>	 Контакт подвижный	<b>КМ51</b>	 Контакт подвижный
	 Контакт неподвижный		 Контакт неподвижный левый, правый		 Контакт неподвижный L=49 мм; L=104 мм